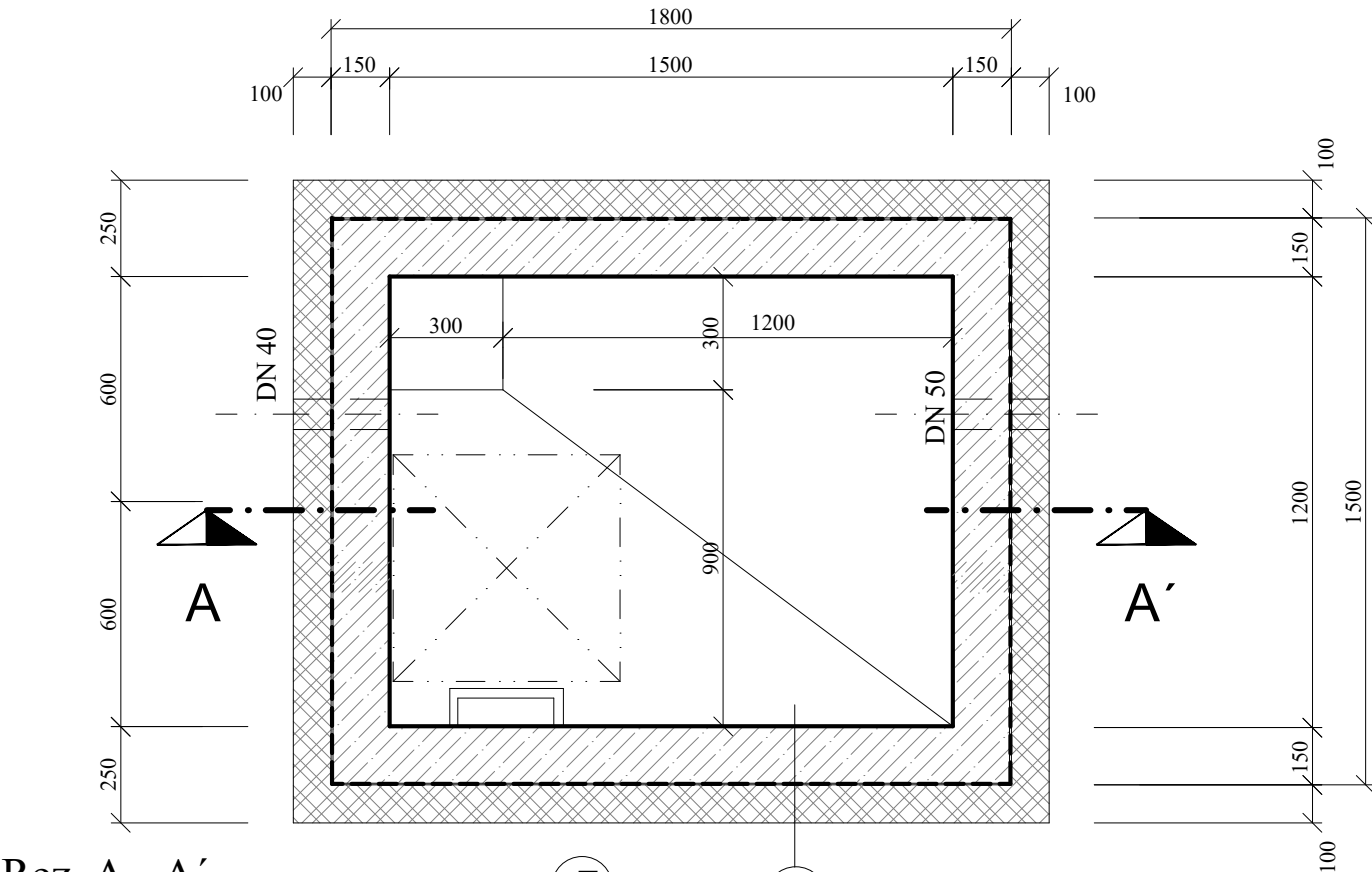
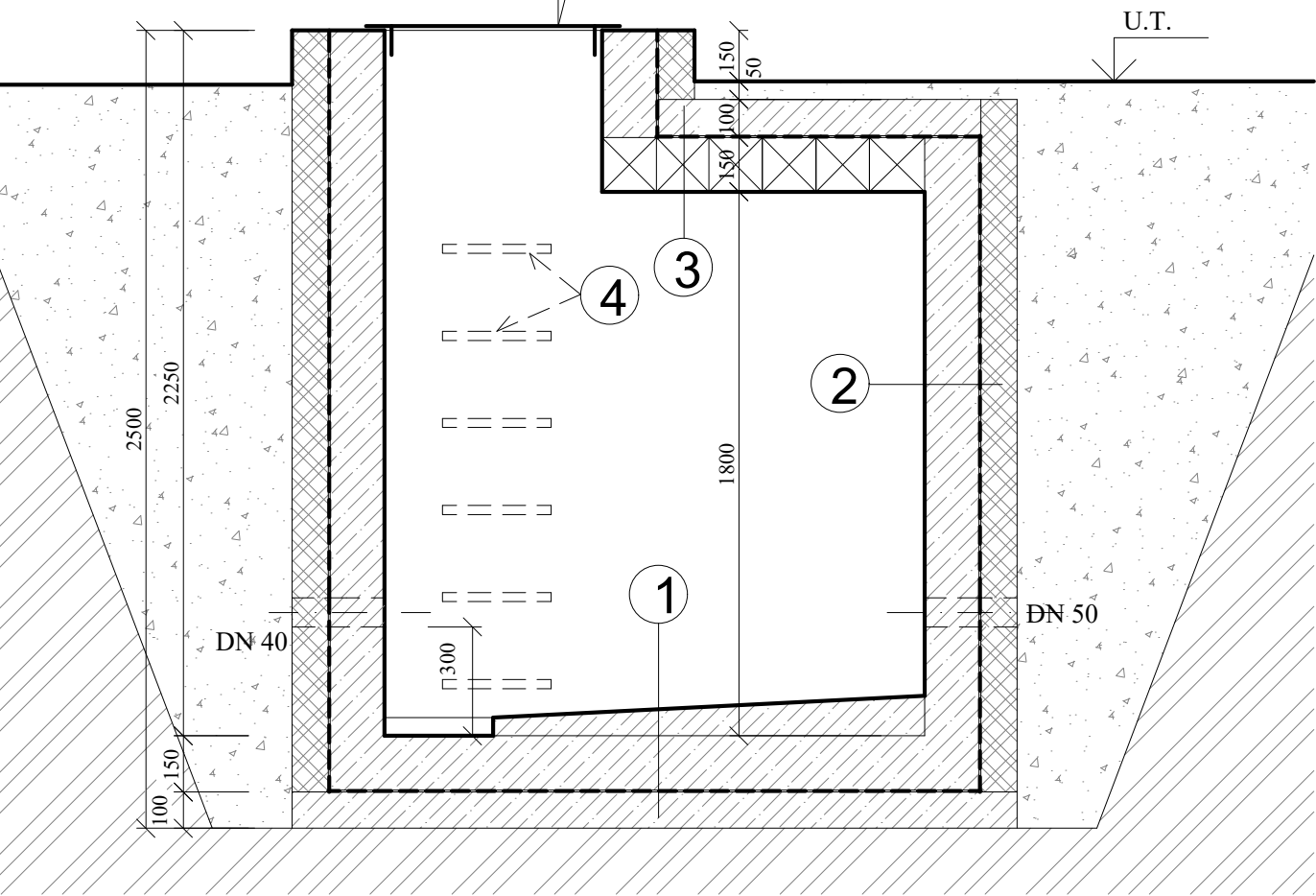


Pôdorys



Rez A - A'



LEGENDA:

- Izolačná primurovka z plných betónových tehál na maltu MC 25
- Prostý betón C 12/15
- Zásyp zeminou
- Rastlý terén
- 1

Spádový betón prostý z C 8/10, hr. 50-100 mm  
Dno šachty z prostého betónu z C 12/15, hr. 150 mm  
2x asf. lepenka A/500 + 3x asf. náter (alt. 2x Bitagit)  
Podkladový betón z C 8/10, hr. 100 mm
- 2

Stena šachty z prostého betónu C 12/15, hr. 150 mm  
2x asf. lepenka A/500 + 3x asf. náter (alt. 2x Bitagit)  
Izolačná primurovka z plných pálených tehál na MC 25 hr. 100 mm
- 3

Zásyp zeminou  
Betónová mazanina z C 8/10, hr. 100 mm  
2x asf. lepenka A/500 + 3x asf. náter (alt. 2x Bitagit)  
Žel. betónové preklady RZP 1-120 140x140x1190 mm
- 4

Oceľové stúpadlá osadené v osovej vzdialenosti 300 mm
- 5

Liatinový poklop 600x600 mm s vetraním

UPOZORNENIE:

- Táto dokumentácia je určená iba na získanie stavebného povolenia. V prípade použitia tejto dokumentácie na realizáciu stavby, projektant nezodpovedá za vzniknuté škody, prípadne ohrozenie zdravia a života pracovníkov na stavbe.
- Tento výkres je originál a je chránený podľa § 21,ods.d.) Zákona č.383/1997 Z.z. - Zmeny diela a každé použitie diela je podmienené udelením súhlasu autora.
- Dodávateľ stavby je povinný realizovať práce podľa platných STN, technologických, bezpečnostných a výrobných postupov s dodržaním STN 730424 - "Prístupné rozmerové odchýlky"

ZODP. PROJEKTANT	:	Ing. Alfréd Gáspár	<div><div><div></div></div><div>ING. ALFRÉD GÁSPÁR</div><div>PROJEKCIA - INŽINIERING - STAVEBNICTVO</div><div>925 42 TRSTICE 1193</div><div>IČO: 35 198 842</div></div>	
PROJEKTANT	:	Ing. Alfréd Gáspár		
VYPRACOVAL	:	Renáta Putyerová		
INVESTOR	:	Mesto Tlmače, Nám. Odborárov č.10, Tlmače		
STAVBA	<div>DENNÝ STACIONÁR V MESTE TLMAČE</div>		MIESTO: Tlmače	
			Č. PARCELY: 5999/132	
OBJEKT			DÁTUM	02.2019
			ÚČEL	PS k stav. kon.
OBSAH	Vodomerná šachta - VŠ		MIERKA:	Č. VÝKR.
			1:20	ZT-02